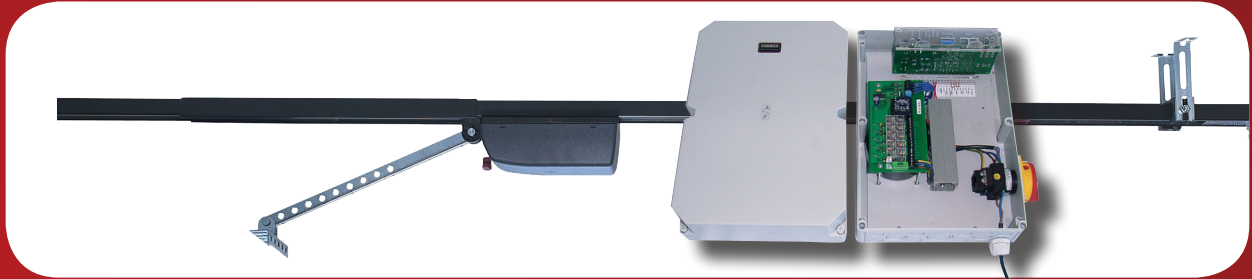


marathon tiga SLX-

Az erős garázkapu meghajtás a mély és gyűjtő garázsokhoz

Új különálló vezérlésházzal



Az üzemeltető és a szerelő számára hasznos és előnyös dolgok összefoglalása:

- **A vezérlés a zárható főkapcsoló segítségével lekapcsolható az elektromos hálózatról**
- **Nincs szükség többet a magasban végzett elektromos bekötésekre**
- **Ezután már csupán egyetlen csatlakozó kábel elvezetésére van szükség a mennyezeten**
- **A vezérlés minden eleme egy házban található (lámpavezérlés, gyűrűs-vasmagos trafó és a marathon vezérlés)**
- **Jelentős szabad terület a vezérlésházban, további elektromos egységek elhelyezésére (időkapcsoló, lépcsőházi világítás reléje stb.)**
- **A szerelés és karbantartások alkalmával az autók szabad átjárását nem akadályozzuk létrával, vagy állvánnyal**
- Balesetvédelem az elektronikus úton történő erőfigyelésnek (DPS-rendszer) köszönhetően
- Szabályozott fokozatmentes lágyindítás és lágy megállás, erővesztés nélkül
- Gyűrűs-vasmagos trafónak köszönhetően jelentős megtakarítás
- Fénysorompó, illetve biztonsági élvédelem csatlakoztatási lehetősége
- Kétirányú forgalmat irányító lámpák vezérlése a vezérlésházba be van építve
- Csak automatikus zárással működhet
- Tűzhorganyzott és porszórt vezetősínek
- Potenciálmentes relé kimenet
- Elektromos (8,2 kOhm), illetve optikai biztonsági élvédelem kiértékelő egysége a vezérlésházba beépítve
- TorMinal csatlakozás
- A következő alapbeállítások a TorMinal segítségével megváltoztathatóak:
 - Figyelmeztetési idő „Nyitás”, illetve figyelmeztetési idő „Zárás” irányba
 - Nyitvatartási idő
 - Irányváltáskor a bejáratból történő kihajtásra adott idő
 - Ciklusszámláló
- Behajtás irányától függetlenül külön utasítás adása rádió vagy nyomógomb segítségével
- Rádióvevőre, 448 programhelyes feltűzhető memóriával



marathon tiga SLX -

Az erős garázskapu meghajtás a mély és gyűjtő garázsokhoz

Azoknál a mély- illetve gyűjtőgarázs kapuknál, ahol a jelentős igénybevétel miatt egyébként ipari meghajtásokat választanánk, a SOMMER partnereknek lehetőségük van a gyűjtőgarázs meghajtást választani a marathon meghajtáscsaládból.

marathon tiga különálló vezérlésházzal

- beépített rádióvevővel (FM 868,8 Somlog ugrókódos rendszer)
- új vezérlésház
- lágyindítás távirányító nélkül!



marathon tiga 800 SL X

Art. Nr.4510V000

- 800 N húzó- és tolóerővel



3. fokozat

marathon tiga 1100 SLX

Art. Nr. 4520V000

- 1100N húzó- és tolóerővel
- egy kiegészítő mennyezeti rögzítéssel



1. fokozat

Vezetősín csomag marathon tiga Art. Nr. 4505V000

- 5 méter csatlakozó kábel
- 2600 mm-es mozgatási úttal

RAL-GZ 740

Fokozat nélkül

1. fokozat 3 - 15 gépkocsibeálló

2. fokozat 16-50 gépkocsibeálló

3. fokozat > 50 gépkocsibeálló

30.000 nyitás és zárás a motoros egység 1.000 mm.-es mozgása esetén

50.000 nyitás és zárás a motoros egység 1.000 mm.-es mozgása esetén

60.000 nyitás és zárás a motoros egység 1.000 mm.-es mozgása esetén

80.000 nyitás és zárás a motoros egység 1.000 mm.-es mozgása esetén



Látogassa meg honlapunkat: www.sommer.eu

SOMMER Kaputechnika Kft.
1214 Budapest, II. Rákóczi Ferenc út 277.
Tel.: 06 1 277 4272
Fax: 06 1 276 4439
eMail: info@sommerkft.hu